



Anita ● visiting Germany 2015 -2

August 16th,
Baptist-Church,
Bonn



August 18th - Berlin
Brandenburg Gate



Sightseeing BERLIN Bus-Tour





Concert Hall



Potzdam
Place

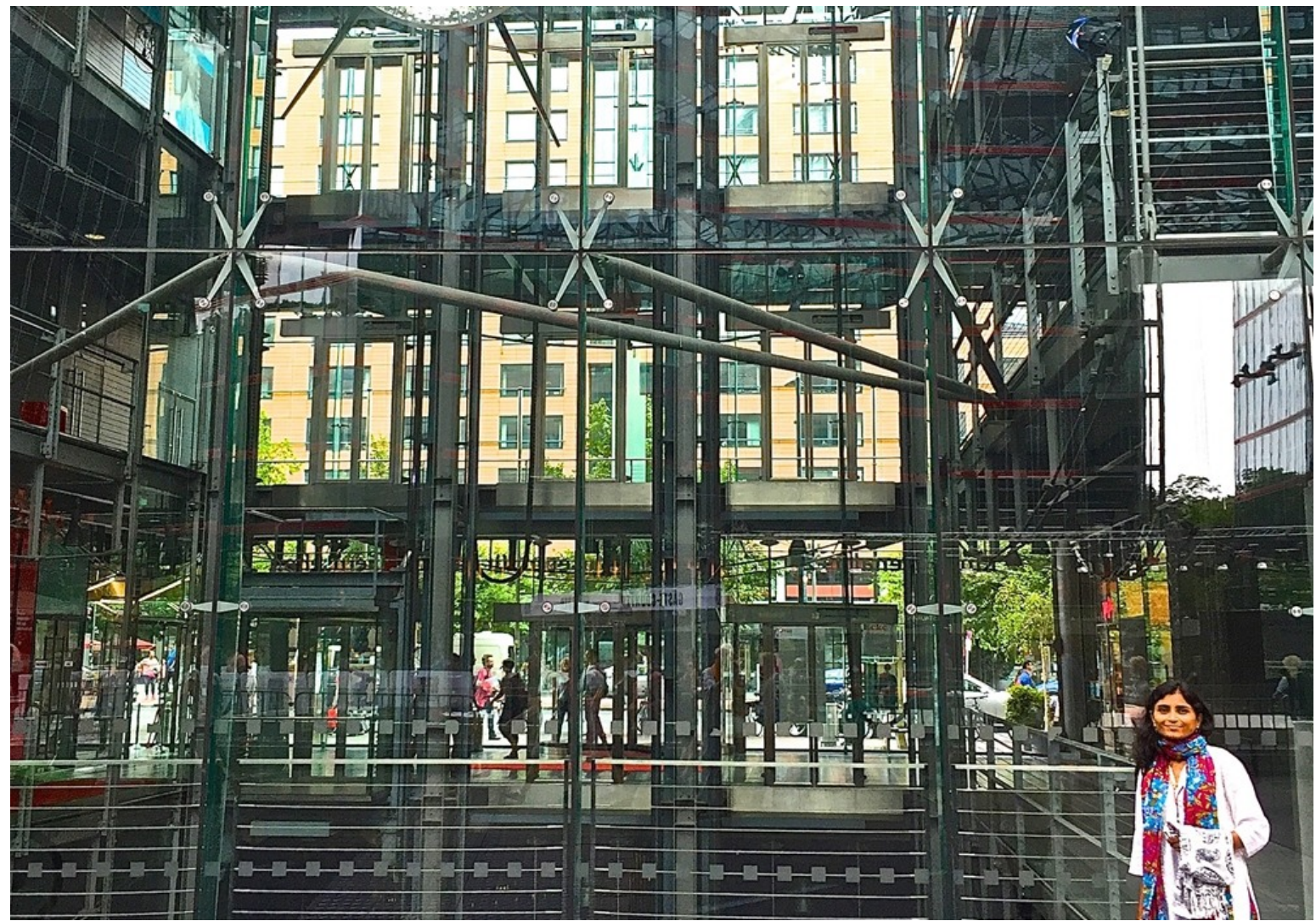


Emperor Wilhelm



Potzdam
Place





German Federal House



Victory Pillow

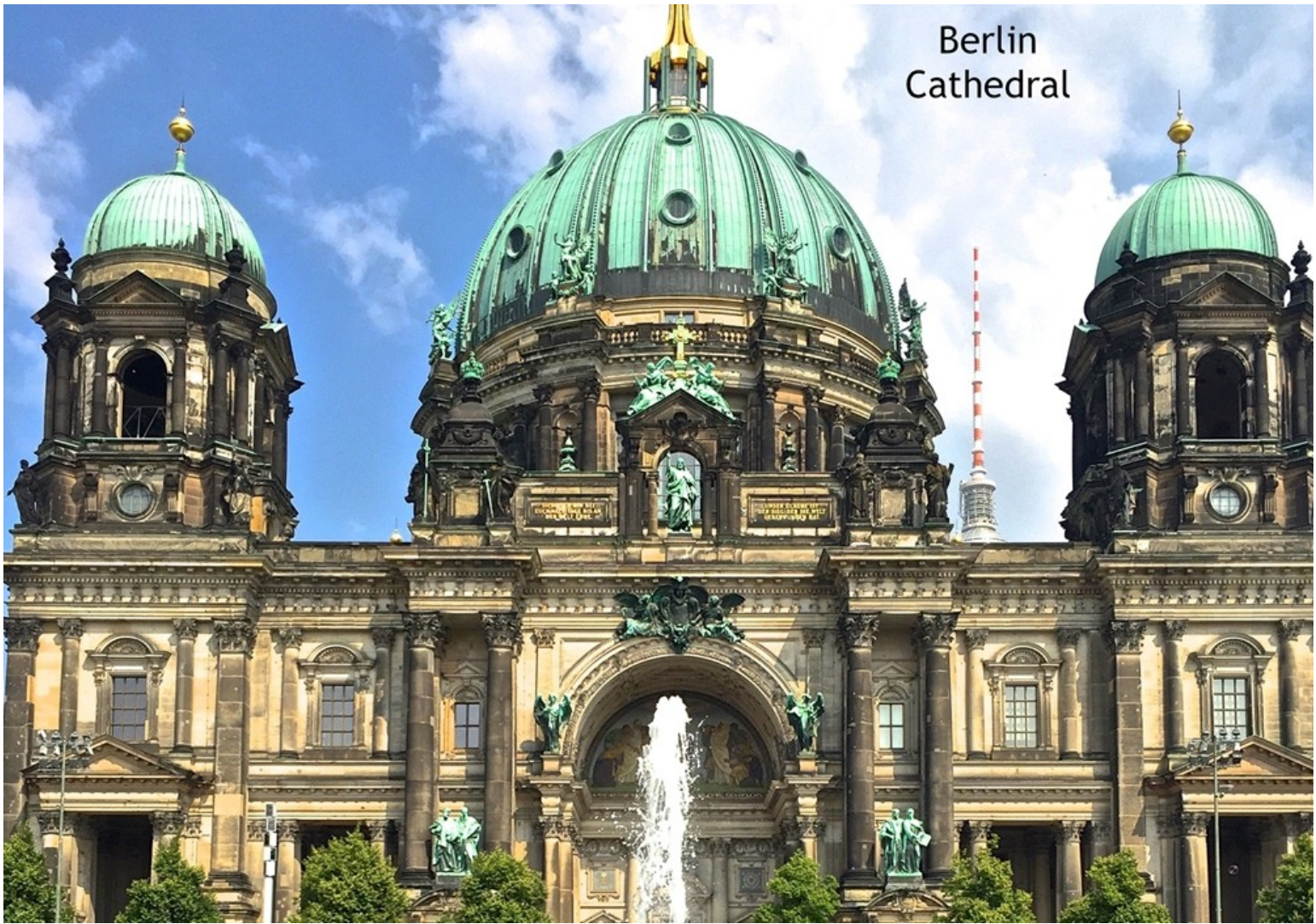


August 19th:
Alexanderplace





Berlin
Cathedral





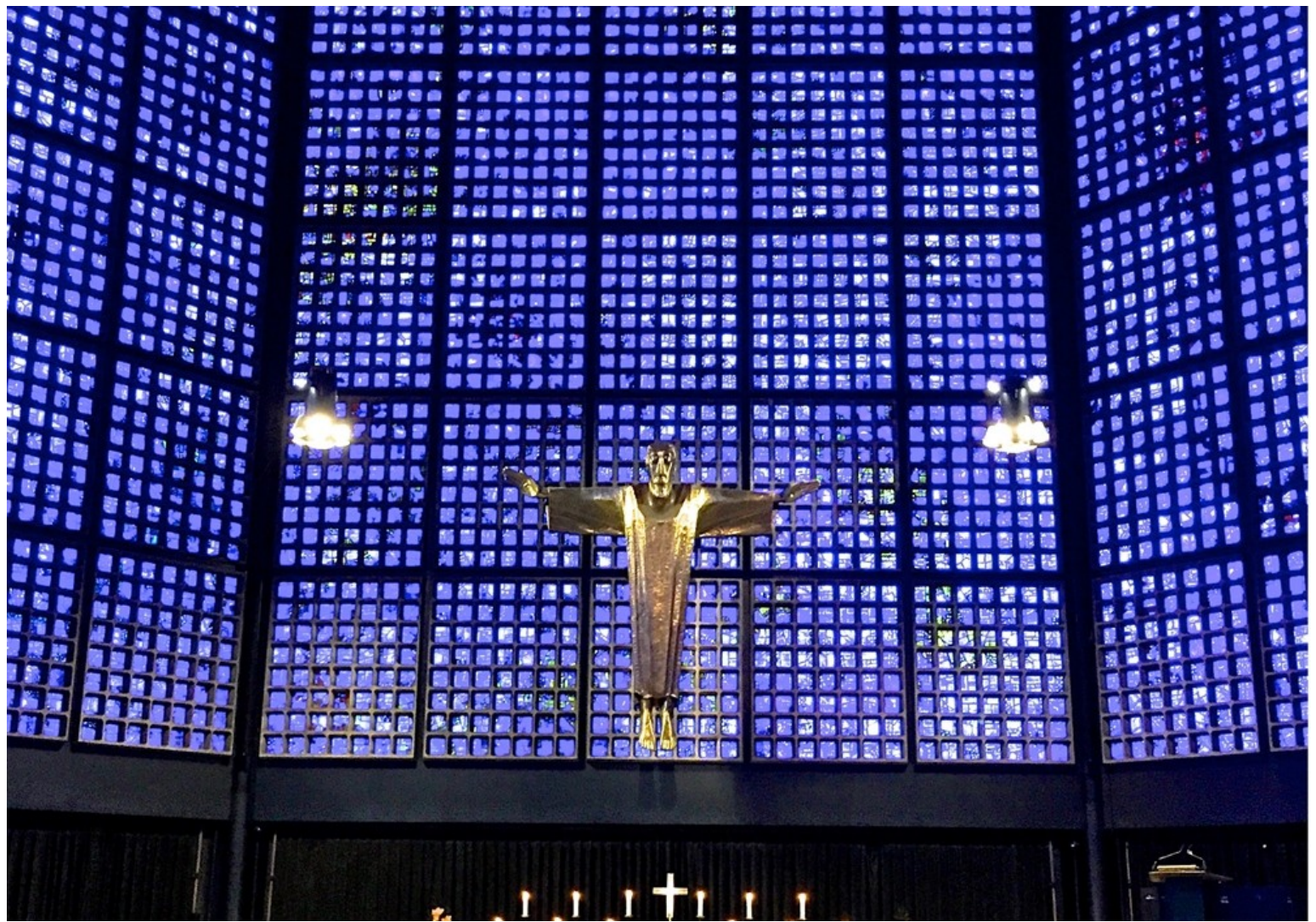








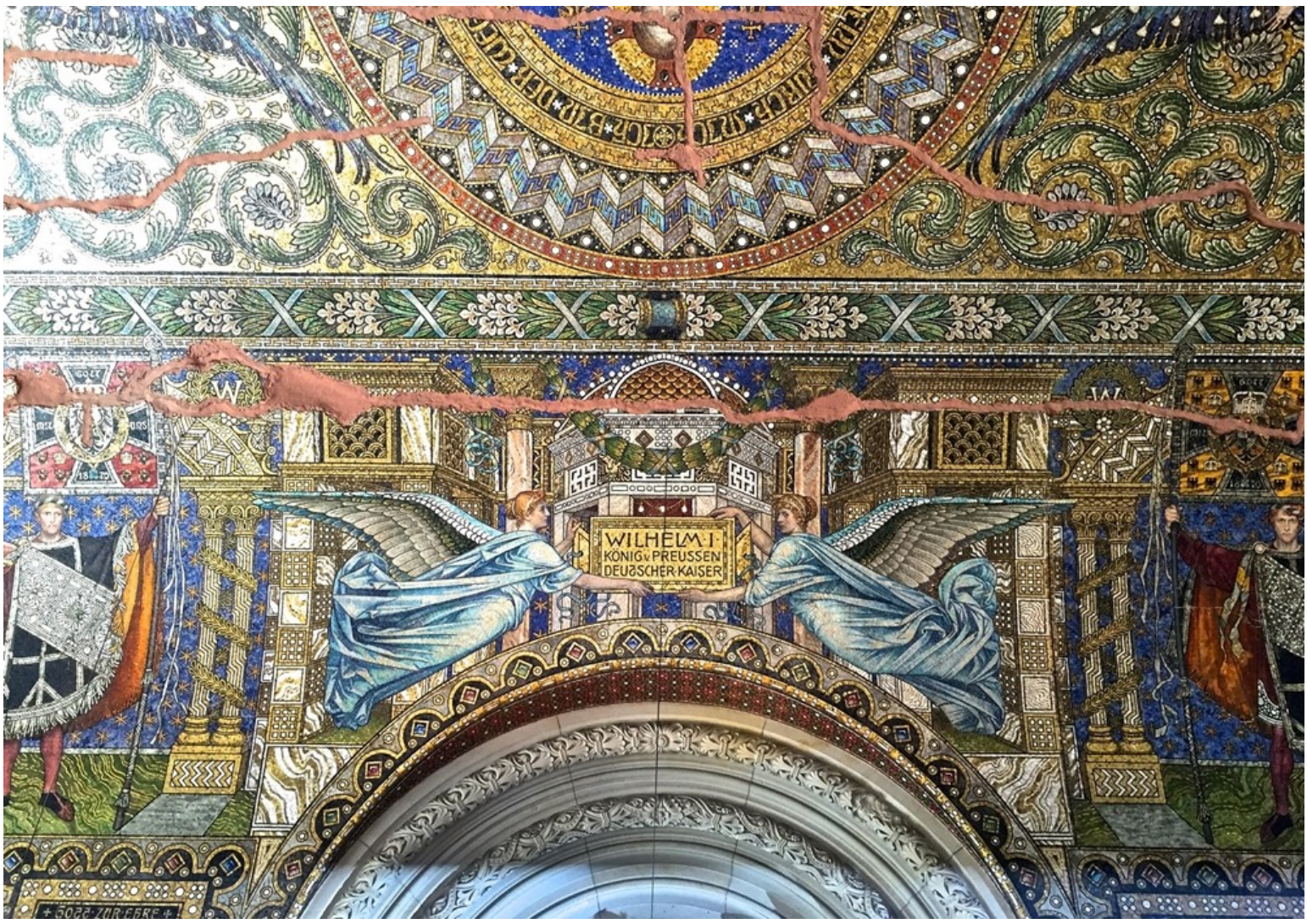




August 20th
Memorial Church









UNSER
GLAUBE
IST DER
SIEG
DER DIE
WELT
ÜBER
VUNDEN
HAT

DEN EVANGELIUM
MÄRTYRER
DER JAHRE 19

OH 54

1961

Der Hersteller der etwa 22.750 Gläser, Gabriel Loire in Chartres, hat mit Erfolg versucht, jene Blau- und Rottöne zu erzeugen, wie sie die Meister des Mittelalters verwendeten. Sie verleihen der Kirche nach innen und nach außen eine besondere Strahlkraft.

Die aus Tombak getriebene Christusgestalt von Karl Hemmeter über dem Altar gibt dem Kirchenraum die optische Mitte und sagt gleichzeitig aus, wer im Zentrum allen gottesdienstlichen Geschehens stehen soll.

Gabriel Loire of Chartres succeeded with the approximately 22,750 glass windows in producing the same blue and red tones as the medieval masters. They give the church, both inside and out, a special radiance.

The tombac figure of Christ by Karl Hemmeter above the altar gives the church its optical focus and at the same time expresses who should be at the centre of every service.



So bitten wir an Christi statt:
Lasset Euch versöhnen mit Gott.

Paulus

Be ye reconciled to God.

1906

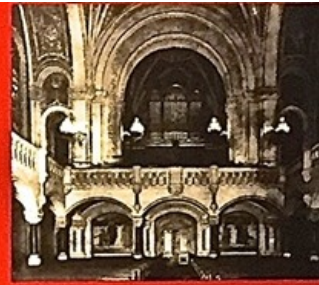
Die Gestaltung der überaus reichhaltigen künstlerischen Innenausstattung der Kirche und ihrer Gedächtnishalle dauerte noch 10 Jahre nach ihrer Einweihung an. Erst mit der Enthüllung der Gedächtnishalle am 22. März 1906 waren die Steinmetz-, Maler-, Marmor- und Mosaikarbeiten abgeschlossen. Die Bilder zeigen den Altarraum, den Altar, die Kanzel und die Orgelempore.

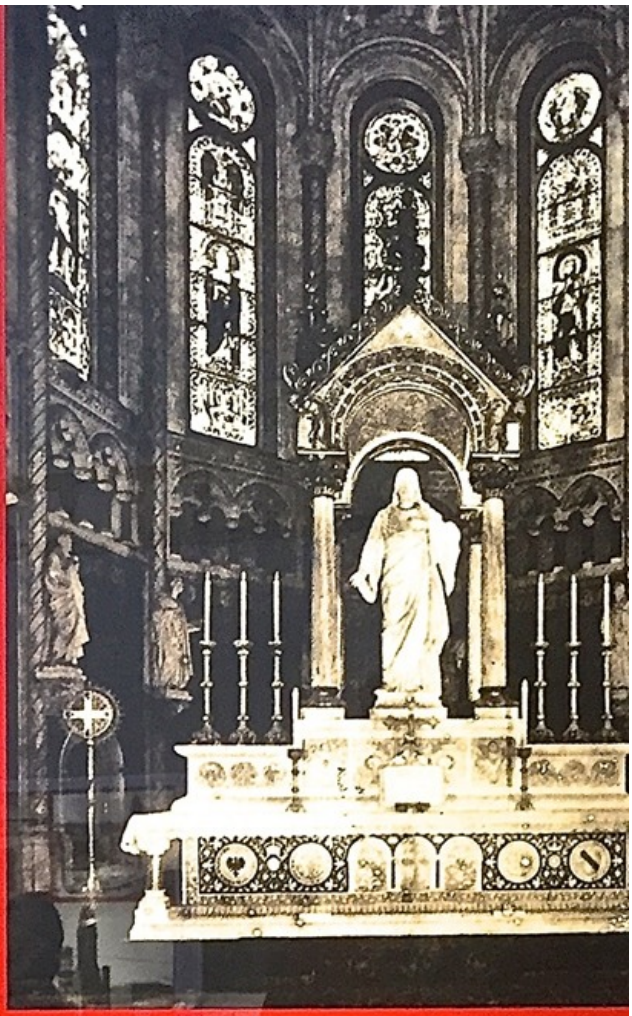
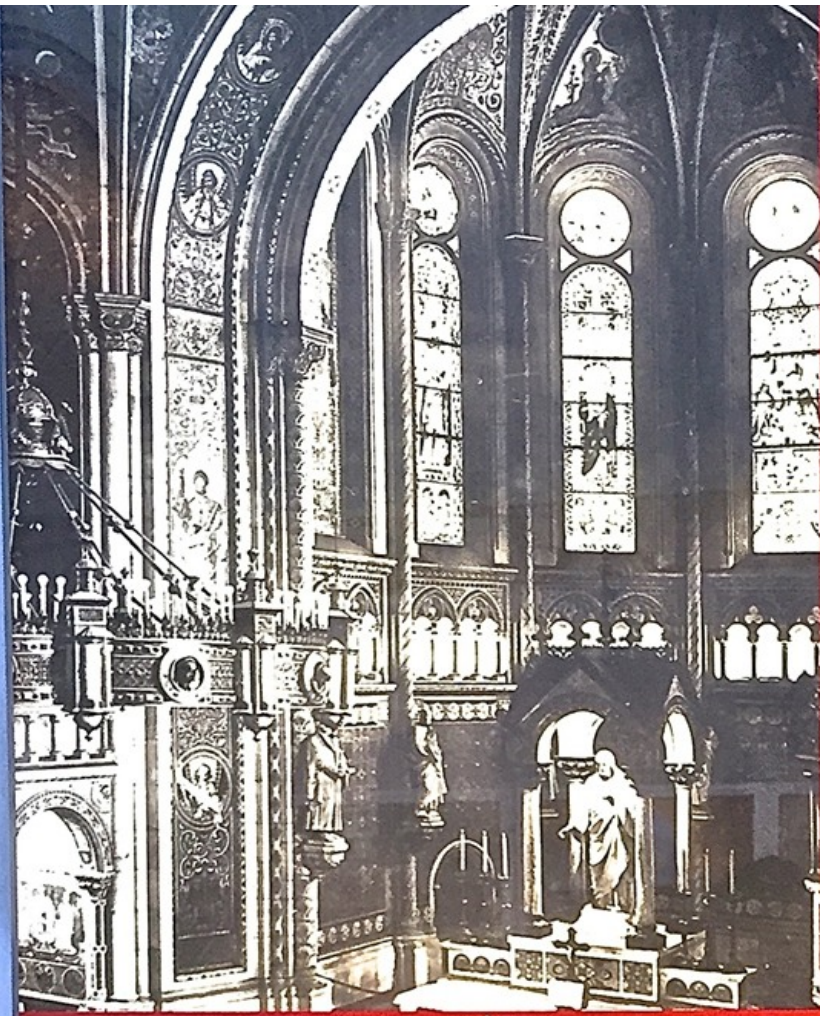
Auf dem Altar stand die überlebensgroße Christusstatue von Fritz Schaper, die jetzt, durch Kriegseinwirkung beschädigt, ihren Platz hier in der Gedenkhalle gefunden hat. Unter der Orgelempore befand sich der Haupteingang zur Kirche.

Artistic work on the interior decoration of the church and its Memorial Hall lasted a further ten years after the dedication.

The stonework, paintings and mosaics were completed with the unveiling of the Memorial Hall on 22nd March 1906.

The pictures show the chancel, the altar, the pulpit and the organ-loft. The over life-sized statue of Christ by Fritz Schaper stood on the altar. In its war-damaged state it has now found its place in the Memorial Hall. The main entrance to the church was situated under the organ-loft.





1906

August 21th: Streetrestaurant Hackesche Höfe



Alexanderplace









Model New Palace







Castle
Charlottenburg
August 20th



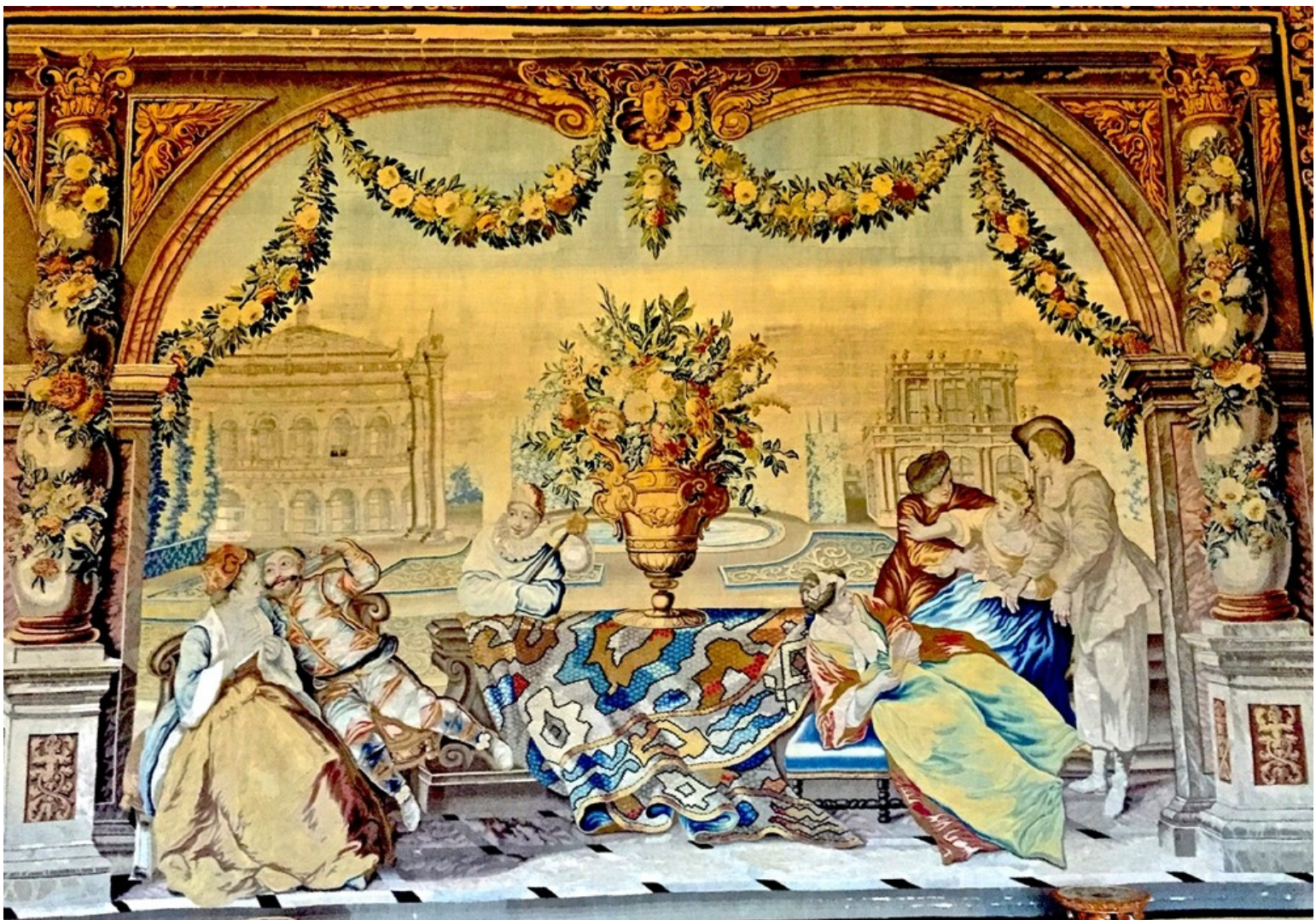
































































August 22th: Historical Museum - Under the Linden





August 24th
Wittenberg

















August 31th:
Hotel Truida
at the beach in Vlissingen,
Netherlands





Sunset and Sunrise
All photos as viewed from our room,
the middle window first floor of Truide Hotel

September 1st
at the
Atlantic ocean





Tidal power plant
at the eastern and western Shelde

KEES WIJKER - POETICA MECHANICA

EXPOSITIE

GROTE KERK VAN VEERE







GROTE KERK VAN VEERE

The biggest church on the island is used as an art museum:

The cross is NOT the center of this church, but the **Foucault pendelum** which demonstrates that not the sun is rising but the earth is rotating.

Anita is looking very sad.



Veere
September 1st

















Vlissingen
Sept. 1st













Middelburg
September 2nd

























Brussels
Sept. 3rd

ROBERT
SCHUMAN
PROMOTORE
DELL'EUROPA UNITA
1886 1963

















Cathedral
Leuven







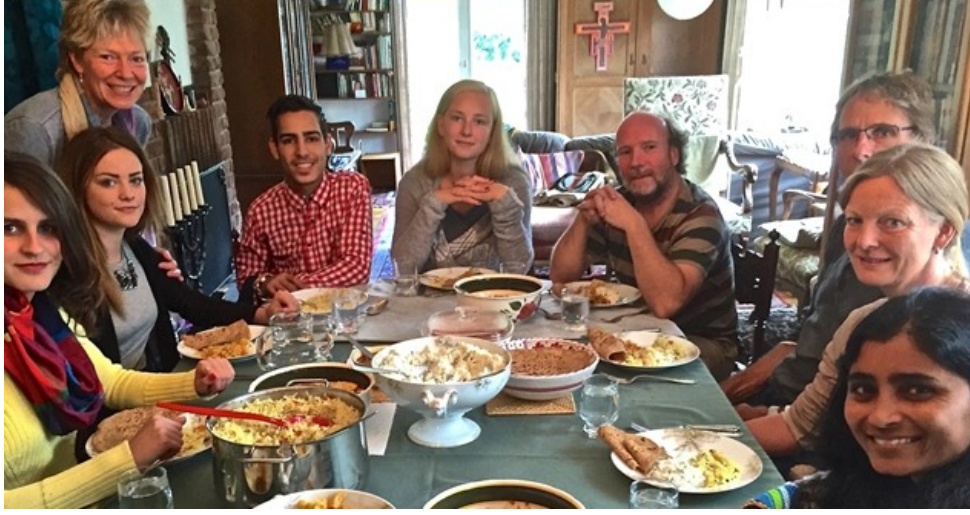


















September, 10th
Flight Back to India

